

# CATALOGUE TÉLÉCOM

INFRASTRUCTURES POUR RÉSEAUX DE TÉLÉPHONIE MOBILE





# SOMMAIRE







## ENTREPRISE



Le Groupe Frénéhard & Michaux .....	4
L'entreprise Securigard .....	5
Les solutions télécom .....	6-7
Coordonnées .....	20

## MÂTS ET ACCESSOIRES



Mâts .....	8
Accessoires pour mâts .....	8-9
Bras de déport .....	10-11
Colliers pour mâts .....	11-12
Supportage technique .....	12-13
Balisage .....	13

## PROTECTION COLLECTIVE



Accès .....	14
Potelets .....	15
Ancrages .....	15
Garde-corps de lanterneaux .....	16
Grilles de lanterneaux .....	16
Passerelles de franchissement .....	17
Garde-corps lestés .....	18
E.P.I. et ancrages .....	18
Garde-corps temporaires .....	19-25

## PRODUIT COMPLÉMENTAIRE



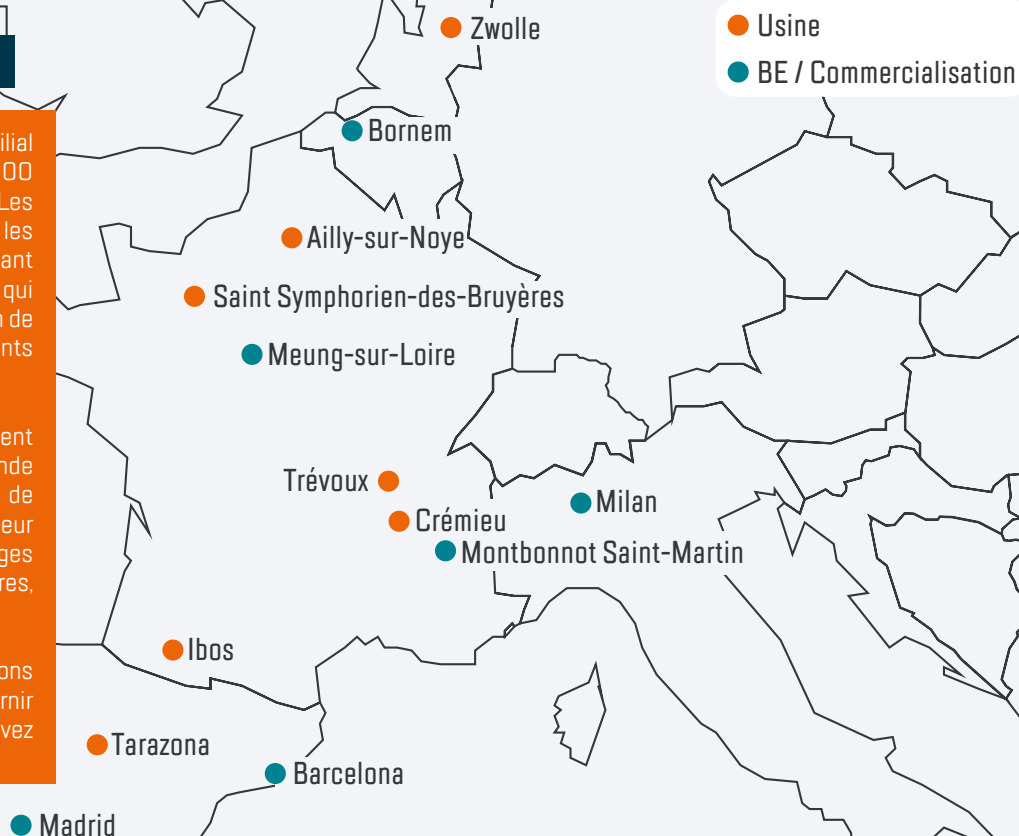
Fausse cheminée .....	26
Caillebotis maille 38x38 mm .....	27

## FRÉNÉHARD &amp; MICHAUX

Frénéhard & Michaux est un Groupe familial d'entreprises industrielles de plus de 1200 collaborateurs à travers le monde. Les entreprises du Groupe accompagnent les spécialistes dans leur quotidien en proposant des produits et services de qualité qui répondent à tous les besoins de protection de travail en hauteur, de la fixation des éléments de couverture et de gouttière.

Toutes les entreprises du Groupe partagent une même tradition industrielle, une grande expertise autour de l'aluminium et de l'acier, ainsi que la même idée de la hauteur (produits d'accès légers, échafaudages fixes, accessoires pour toits et couvertures, protections collectives et individuelles).

Avec 23 sites à l'international nous avons les moyens de nos ambitions : vous fournir exactement les produits dont vous avez besoin en Europe.

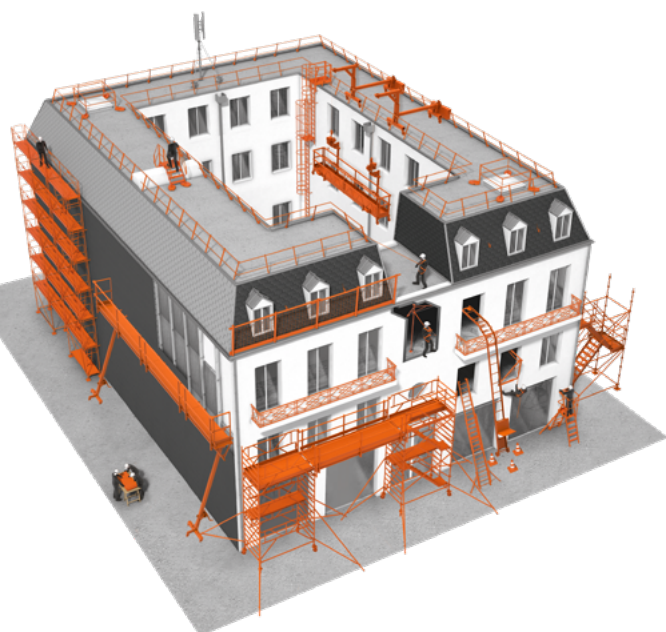


## LA HAUTEUR EN CONFIANCE

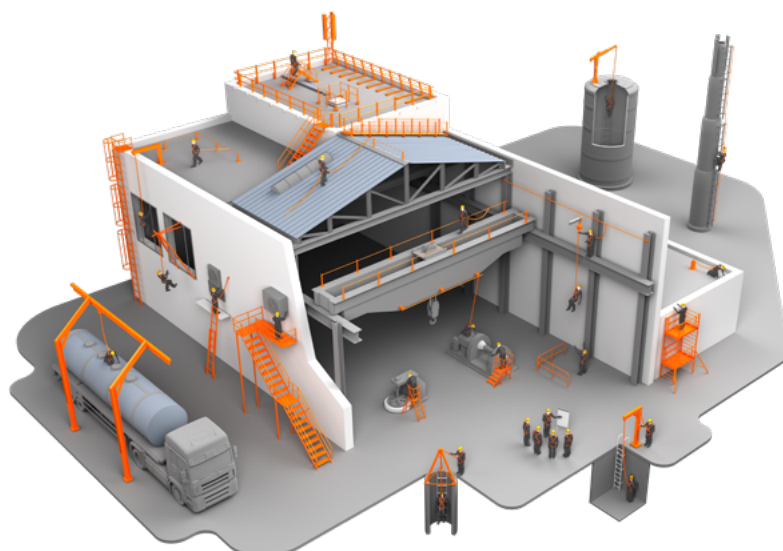
Altrex, Artub, FMS Ringue, Securigard, MA Estructuras, Neressy, Securigard, Skyworks, Syam, Tendo, Tubesca-Comabi... nous faisons tous partie de la même famille et elle s'appelle Frénéhard & Michaux. Dans cette famille, nous partageons l'idée de la hauteur : échafaudages et échelles, accessoires pour toits et couvertures, protections collectives et individuelles contre les chutes de hauteur.

**La sécurité du travail en hauteur est l'apanage de nos activités respectives et son dénominateur commun.**

## BÂTIMENT



## INDUSTRIE





## SECURIGARD

Securigard est une référence sur le marché de la protection des toitures-terrasses non accessibles au public depuis plus de 12 ans. L'entreprise fabrique en France et commercialise en Europe des garde-corps fixes, temporaires et autoportants, échelles à crinoline, supports pour équipements techniques, sauts de loup etc.

Fort de ces années d'expérience dans l'installation de dispositifs de sécurité antichute, Securigard met à disposition ses compétences pour tout type d'entreprise et tout secteur économique. Dans une logique de continuité, Securigard dispense des formations adaptées à l'environnement de ses clients.

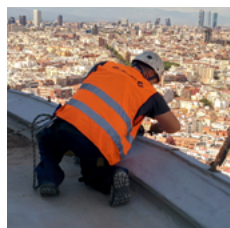
Comme chacun des projets de sécurisation est spécifique, Securigard conçoit et développe des solutions de protection collective et individuelle sur mesure pour optimiser la sécurité des établissements de ses clients.

Securigard intègre un bureau d'études qui réalise des conceptions complexes (note de calculs, simulation par éléments finis, maquette 3D virtuelle) et garantit des installations dans le respect des normes.

Les projets sur-mesure représentent des solutions imaginées pour ses différents clients. Securigard travaille selon les situations et problématiques et adapte les solutions selon quatre grandes catégories de produits.

## NOS SERVICES

- Étude et plan avant projet,
- Plan d'exécution 2D et modélisation 3D,
- Note de calculs simplifiées et complètes,
- Nomenclature détaillée des éléments,
- Réalisation de produits sur-mesure adaptés à la configuration spécifique du chantier,
- Déplacement sur site (prise de cote, conseil, montage).



## NOS AVANTAGES

- **Savoir-faire et expertise métier.**
- **Conseils de professionnels :** analyse de la faisabilité du dossier en fonction des coûts, des normes et des délais.
- Le bureau d'études Securigard **accompagne tous les clients pour leurs projets sur-mesure.**
- **Des solutions qui s'adaptent** à l'environnement du client.
- Des conceptions qui prennent en compte **l'ergonomie du poste de travail.**

## 2 TYPES D'AUDITS

■ **L'audit spécifique ciblé sur un problème :** une entreprise a plusieurs bâtiments et veut sécuriser ses toitures. Protection collective ? Protection individuelle ?

■ **L'audit général d'un site industriel :** un site industriel alliant toitures, pont-roulants, machines, chargement de camions, etc. Où sont les risques ? Quoi faire ? Comment prendre les bonnes décisions ?

## NOTRE SITE



SIÈGE SOCIAL  
SAINT-SYMPHORIEN-DES-BRUYÈRES

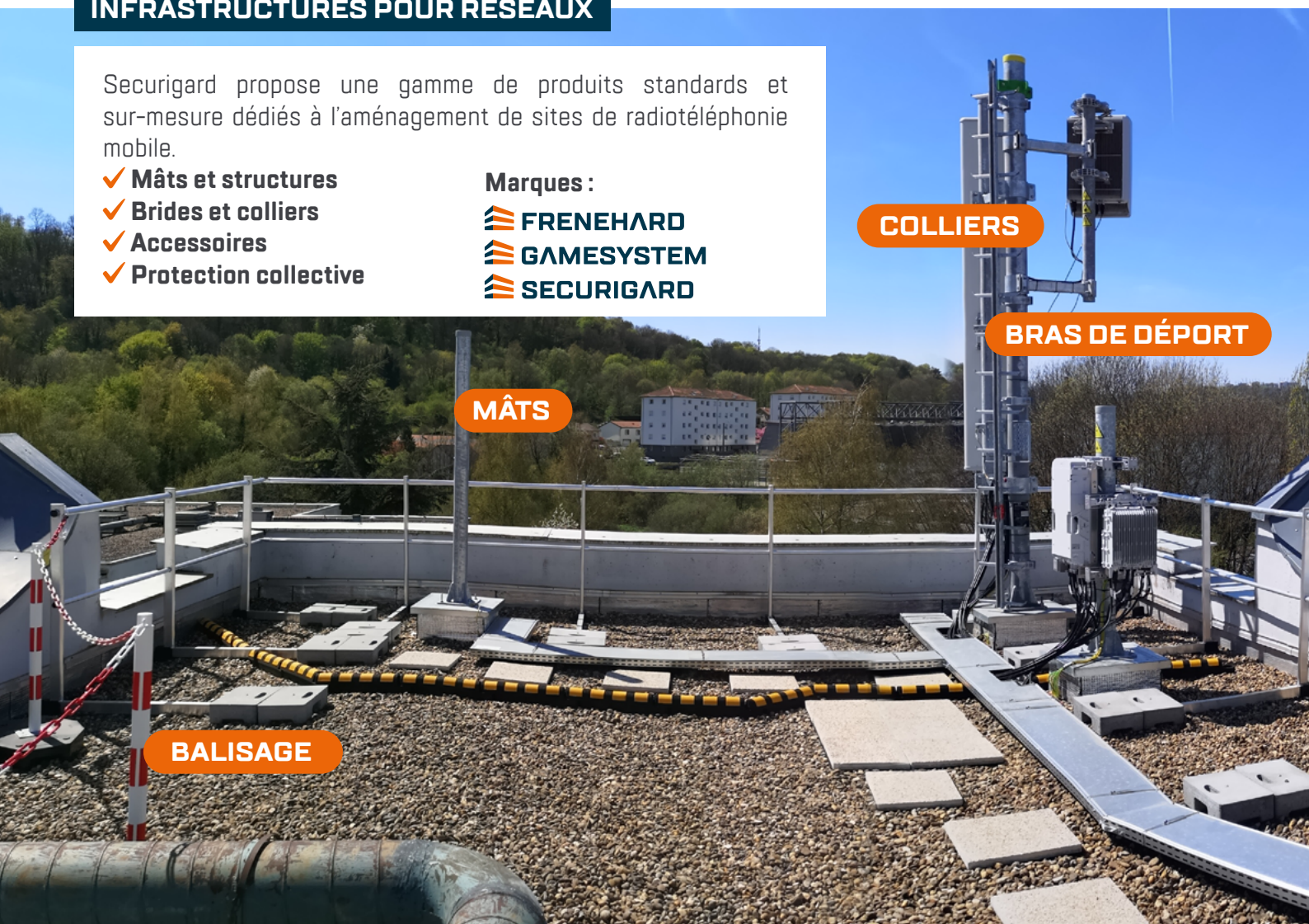


## INFRASTRUCTURES POUR RÉSEAUX

Securigard propose une gamme de produits standards et sur-mesure dédiés à l'aménagement de sites de radiotéléphonie mobile.

- ✓ **Mâts et structures**
- ✓ **Brides et colliers**
- ✓ **Accessoires**
- ✓ **Protection collective**

Marques :



## DES MOYENS INDUSTRIELS POUR RÉPONDRE À VOS BESOINS

Pour répondre aux contraintes liées aux interventions sur des sites en exploitation, Securigard dispose d'un outil industriel évolutif capable de fabriquer des produits standards mais également de répondre à vos demandes de fabrications spécifiques.

Notre politique Qualité nous permet également de vous apporter des garanties supplémentaires concernant :

- ✓ Le respect de nos délais.
- ✓ Le respect de la norme NF 1461 pour la galvanisation.
- ✓ Le respect de vos plans de fabrication par des contrôles sur échantillon et par des montages à blanc avant expédition.
- ✓ La traçabilité de nos produits.

Cet engagement Qualité présent dans l'entreprise est marqué par le renouvellement de notre certification ISO 9001.



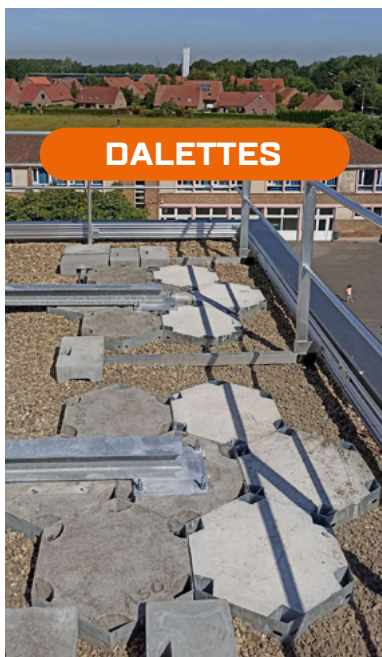


# SECURIGARD TÉLÉCOM

GARDE-CORPS LESTÉS



DALETTES



ANCRAGES



GRILLES DE LANTERNEAU



Securigard propose également une gamme de **garde-corps de lanterneaux, supports de fixations et diverses solutions d'accès.**



## MÂTS

Autres diamètres et longueurs, nous consulter.

### MÂT Ø60 MM

Épaisseur	Référence	Colisage
Mât Ø60 lg. 1 m	<b>MLFSTM89/01</b>	4,00 1
Mât Ø60 lg. 1,5 m	<b>MLFSTM89/015</b>	6,37 1
Mât Ø60 lg. 2 m	<b>MLFSTM89/02</b>	8,00 1
Mât Ø60 lg. 3 m	<b>MLFSTM89/03</b>	12,00 1

### MÂT Ø76 MM

Épaisseur	Référence	Colisage
Mât Ø76 lg. 1 m	<b>MLFSTM90/01</b>	8,68 1
Mât Ø76 lg. 1,5 m	<b>MLFSTM90/015</b>	8,68 1
Mât Ø76 lg. 2 m	<b>MLFSTM90/02</b>	10,84 1
Mât Ø76 lg. 3 m	<b>MLFSTM90/03</b>	15,00 1

### MÂT Ø88,9 MM

Épaisseur	Référence	Colisage
Mât Ø88,9 lg. 1 m	<b>MLFSTM106/01</b>	6,00 1
Mât Ø88,9 lg. 1,5 m	<b>MLFSTM106/015</b>	10,20 1
Mât Ø88,9 lg. 2 m	<b>MLFSTM106/02</b>	12,00 1
Mât Ø88,9 lg. 3 m	<b>MLFSTM106/03</b>	18,00 1

### MÂT Ø90 MM SUR PLATINE

Épaisseur	Référence	Colisage
Mât sur platine Ø90 lg. 1 m	<b>MLFSTM105/01</b>	16,71 1
Mât sur platine Ø90 lg. 1,5 m	<b>MLFSTM105/015</b>	20,08 1
Mât sur platine Ø90 lg. 2 m	<b>MLFSTM105/02</b>	22,00 1
Mât sur platine Ø90 lg. 3 m	<b>MLFSTM105/03</b>	28,00 1

### MÂT Ø114 MM

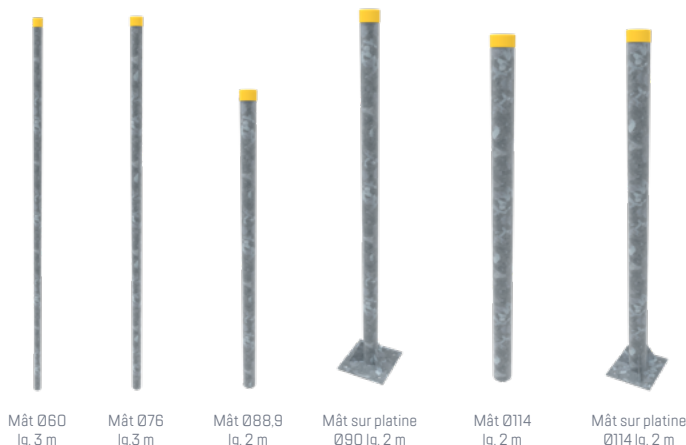
Épaisseur	Référence	Colisage
Mât Ø114 lg. 1 m	<b>MLFSTM109/01</b>	10,00 1
Mât Ø114 lg. 1,5 m	<b>MLFSTM109/015</b>	15,24 1
Mât Ø114 lg. 2 m	<b>MLFSTM109/02</b>	19,00 1
Mât Ø114 lg. 3 m	<b>MLFSTM109/03</b>	28,00 1
Mât Ø114 lg. 4 m	<b>MLFSTM109/04</b>	39,50 1

### MÂT Ø114 MM SUR PLATINE

Épaisseur	Référence	Colisage
Mât sur platine Ø114 lg. 1 m	<b>MLFSTM104/01</b>	18,00 1
Mât sur platine Ø114 lg. 1,5 m	<b>MLFSTM104/015</b>	23,00 1
Mât sur platine Ø114 lg. 2 m	<b>MLFSTM104/02</b>	28,00 1
Mât sur platine Ø114 lg. 3 m	<b>MLFSTM104/03</b>	37,00 1
Mât sur platine Ø114 lg. 4 m	<b>MLFSTM104/04</b>	47,00 1

### MÂT Ø139 MM

Épaisseur	Référence	Colisage
Mât Ø139 lg. 1 m	<b>MLFSTM110/01</b>	16,62 1
Mât Ø139 lg. 1,5 m	<b>MLFSTM110/015</b>	24,75 1
Mât Ø139 lg. 2 m	<b>MLFSTM110/02</b>	33,13 1
Mât Ø139 lg. 3 m	<b>MLFSTM110/03</b>	49,63 1



## ACCESSOIRES POUR MÂTS

### BOUCHON POUR MÂT

Référence	Colisage
Bouchon plastique Ø60 <b>MLFSTD21/01</b>	0,46 25
Bouchon plastique Ø76 <b>MLFSTD21/02</b>	0,50 25
Bouchon plastique Ø90 <b>MLFSTD21/03</b>	0,66 25
Bouchon plastique Ø114 <b>MLFSTD21/04</b>	1,22 25
Bouchon plastique Ø139 <b>MLFSTD21/05</b>	1,40 25



### SUPPORT MÂT

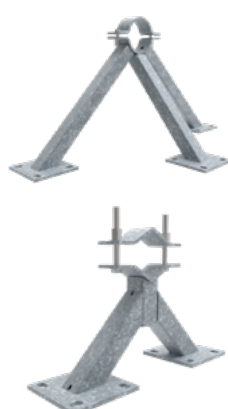
#### FIXATION BASSE BRIDE

Référence	Colisage
Support mât fixation basse bride v/s 60<>114 lg. 200 mm <b>MLFSTM127/02</b>	8,30 1
Support mât fixation basse bride v/s 60<>114 lg. 400 mm <b>MLFSTM127/04</b>	9,10 1

### SUPPORT MÂT


#### FIXATION HAUTE BRIDE

Référence	Colisage
Support mât fixation haute bride v/s 60<>114 lg. 200 mm <b>MLFSTM128/02</b>	6,00 1
Support mât fixation haute bride v/s 60<>114 lg. 400 mm <b>MLFSTM128/04</b>	15,68 1






**CONTRE PLAQUE**

	Référence		Colisage
Contre plaque support drapeau	<b>MLFSTM101/02</b>	6,80	1
Contre plaque pour mât platine	<b>MLFSTM101/03</b>	7,16	1

**DALETTE**

	Référence		Colisage
Dalette pleine 38 kg	<b>MLFSTD27/07</b>	38,00	1
Dalette pleine 38 kg + résilient et vis	<b>MLFSTD27/08</b>	39,00	1
Dalette pleine 50 kg	<b>MLFSTD27/01</b>	50,00	1
Dalette pleine 50 kg + résilient et vis	<b>MLFSTD27/02</b>	51,00	1


**PLOT À ÉTANCHER**

	Référence		Colisage
Plot à étancher	<b>MLFSTM40</b>	27,18	1

**COUVERTINE**

	Référence		Colisage
Couvertine	<b>MLFSTM41</b>	3,12	1

**BRACON**

	Référence		Colisage
Bracon Ø42 lg. 1,5 m	<b>MLFSTM117/015</b>	4,00	1
Bracon Ø42 lg. 2 m	<b>MLFSTM117/02</b>	5,00	1
Bracon Ø42 lg. 3 m	<b>MLFSTM117/03</b>	7,50	1
Bracon Ø42 lg. 4 m	<b>MLFSTM117/04</b>	10,50	1

**ÉCARTEUR BRACON RÉGLABLE**

	Référence		Colisage
Bride 90 <> 140 mm	<b>MLFSTM142/01</b>	4,78	1

**COLLIER BRACON BRIDE V SIMPLE FIXE**

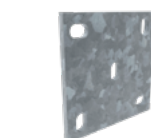
	Référence		Colisage
Bride 60 <> 114 mm	<b>MLFSTM130/03</b>	1,53	1
Bride 90 <> 140 mm	<b>MLFSTM130/01</b>	1,93	1

**COLLIER BRACON BRIDE V DOUBLE FIXE**

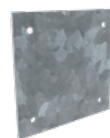
	Référence		Colisage
Bride 90 <> 140 mm	<b>MLFSTM130/02</b>	2,11	1

**PLATINE BRACON BRIDE V SIMPLE FIXE**

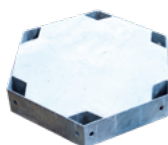
	Référence		Colisage
Platine bracon 360°	<b>MLFSTM77</b>	9,02	1



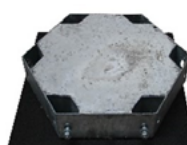
Contre plaque support drapeau



Contre plaque pour mât platine



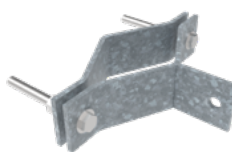
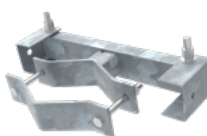
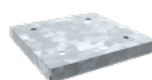
Dalette pleine 50 kg



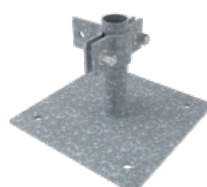
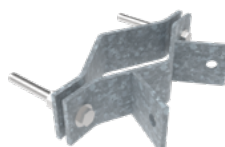
Dalette pleine 50 kg + résilient et vis



Plot à étancher



Collier bracon bride V simple fixe 60 &lt;&gt; 114 mm

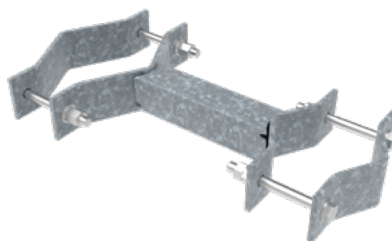




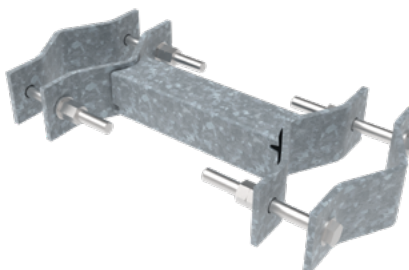
## BRAS DE DÉPORT

BRAS DE DÉPORT  
BRIDE V SIMPLE FIXE

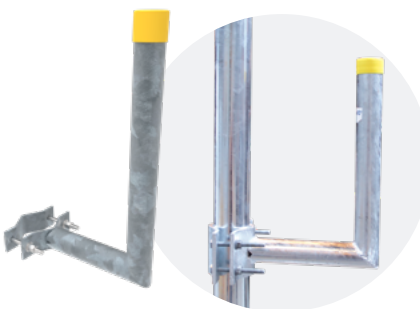
Référence	Colisage
MLFSTM118/01	3,61 1
MLFSTM118/02	3,70 1
MLFSTM118/03	4,08 1
MLFSTM118/04	4,51 1
MLFSTM118/05	4,70 1
MLFSTM118/06	5,12 1
MLFSTM118/07	5,46 1


BRAS DE DÉPORT  
BRIDE V SIMPLE FIXE

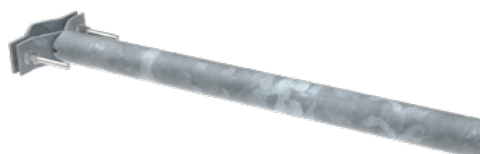
Référence	Colisage
MLFSTM119/01	3,06 1
MLFSTM119/02	2,36 1
MLFSTM119/03	3,74 1
MLFSTM119/04	4,12 1
MLFSTM119/05	4,34 1
MLFSTM119/06	4,67 1
MLFSTM119/07	4,82 1


BRAS DE DÉPORT L  
BRIDE V SIMPLE FIXE

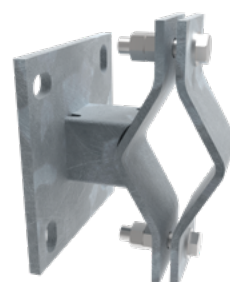
Référence	Colisage
MLFSTM121/0303	3,57 1
MLFSTM121/0305	4,41 1
MLFSTM121/0306	4,98 1
MLFSTM144/0303	4,99 1
MLFSTM144/0305	6,07 1
MLFSTM144/0306	6,61 1


BRAS DE DÉPORT  
BRIDE V SIMPLE FIXE

Référence	Colisage
MLFSTM134/08	7,75 1


DÉPORT PLATINE  
BRIDE V SIMPLE FIXE

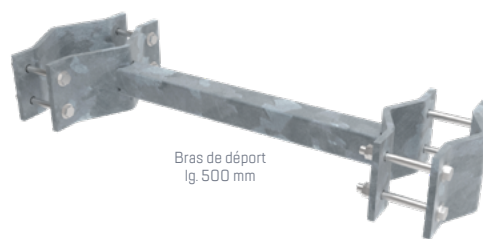
Référence	Colisage
MLFSTM143/005	3,41 1
MLFSTM143/01	3,04 1
MLFSTM143/02	3,33 1
MLFSTM143/03	3,63 1
MLFSTM143/05	4,74 1


Déport platine  
lg. 50 mm



**BRAS DE DÉPORT BRIDE V DOUBLE FIXE**

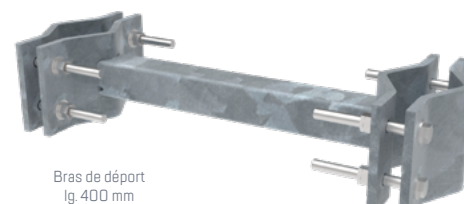
	Référence	Colisage
tube carré lg. 100 mm bride 60 <> 114 - 90 <> 140 mm	<b>MLFSTM112/01</b>	5,30 1
tube carré lg. 200 mm bride 60 <> 114 - 90 <> 140 mm	<b>MLFSTM112/02</b>	5,52 1
tube carré lg. 300 mm bride 60 <> 114 - 90 <> 140 mm	<b>MLFSTM112/03</b>	5,74 1
tube carré lg. 400 mm bride 60 <> 114 - 90 <> 140 mm	<b>MLFSTM112/04</b>	5,86 1
tube carré lg. 500 mm bride 60 <> 114 - 90 <> 140 mm	<b>MLFSTM112/05</b>	12,70 1
tube carré lg. 600 mm bride 60 <> 114 - 90 <> 140 mm	<b>MLFSTM112/06</b>	13,12 1
tube carré lg. 700 mm bride 60 <> 114 - 90 <> 140 mm	<b>MLFSTM112/07</b>	13,55 1

**BRAS DE DÉPORT BRIDE V DOUBLE FIXE**

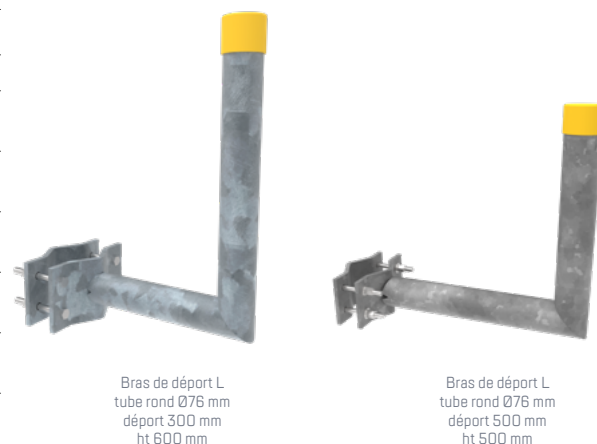
	Référence	Colisage
tube rond lg. 100 mm bride 60 <> 114 - 90 <> 140 mm	<b>MLFSTM120/01</b>	12,83 1
tube rond lg. 200 mm bride 60 <> 114 - 90 <> 140 mm	<b>MLFSTM120/02</b>	11,95 1
tube rond lg. 300 mm bride 60 <> 114 - 90 <> 140 mm	<b>MLFSTM120/03</b>	12,48 1
tube rond lg. 400 mm bride 60 <> 114 - 90 <> 140 mm	<b>MLFSTM120/04</b>	13,15 1
tube rond lg. 500 mm bride 60 <> 114 - 90 <> 140 mm	<b>MLFSTM120/05</b>	13,82 1
tube rond lg. 600 mm bride 60 <> 114 - 90 <> 140 mm	<b>MLFSTM120/06</b>	14,00 1
tube rond lg. 700 mm bride 60 <> 114 - 90 <> 140 mm	<b>MLFSTM120/07</b>	14,50 1

**BRAS DE DÉPORT BRIDE V DOUBLE FIXE**

	Référence	Colisage
tube carré lg. 100 mm bride 60 <> 114 - 60 <> 114 mm	<b>MLFSTM139/01</b>	9,80 1
tube carré lg. 200 mm bride 60 <> 114 - 60 <> 114 mm	<b>MLFSTM139/02</b>	10,32 1
tube carré lg. 300 mm bride 60 <> 114 - 60 <> 114 mm	<b>MLFSTM139/03</b>	10,74 1
tube carré lg. 400 mm bride 60 <> 114 - 60 <> 114 mm	<b>MLFSTM139/04</b>	11,17 1
tube carré lg. 500 mm bride 60 <> 114 - 60 <> 114 mm	<b>MLFSTM139/05</b>	11,59 1
tube carré lg. 600 mm bride 60 <> 114 - 60 <> 114 mm	<b>MLFSTM139/06</b>	12,02 1
tube carré lg. 700 mm bride 60 <> 114 - 60 <> 114 mm	<b>MLFSTM139/07</b>	12,44 1

**BRAS DE DÉPORT L BRIDE V DOUBLE FIXE**

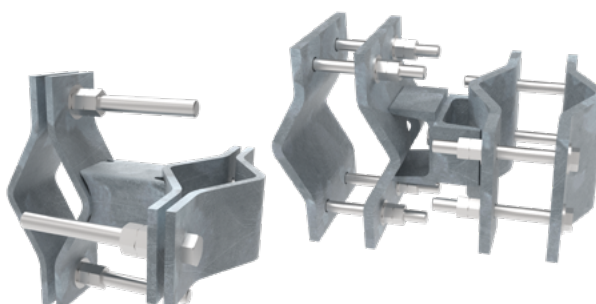
	Référence	Colisage
tube rond Ø60 mm déport 300 mm ht 300 mm bride 60 <> 114 mm	<b>MLFSTM122/0303</b>	7,04 1
tube rond Ø60 mm déport 300 mm ht 500 mm bride 60 <> 114 mm	<b>MLFSTM122/0305</b>	7,34 1
tube rond Ø60 mm déport 300 mm ht 600 mm bride 60 <> 114 mm	<b>MLFSTM122/0306</b>	8,26 1
tube rond Ø76 mm déport 300 mm ht 300 mm bride 60 <> 114 mm	<b>MLFSTM125/0303</b>	7,28 1
tube rond Ø76 mm déport 300 mm ht 500 mm bride 60 <> 114 mm	<b>MLFSTM125/0305</b>	8,37 1
tube rond Ø76 mm déport 300 mm ht 600 mm bride 60 <> 114 mm	<b>MLFSTM125/0306</b>	8,91 1
tube rond Ø76 mm déport 500 mm ht 300 mm bride 60 <> 114 mm	<b>MLFSTM125/0503</b>	8,37 1
tube rond Ø76 mm déport 500 mm ht 500 mm bride 60 <> 114 mm	<b>MLFSTM125/0505</b>	8,16 1
tube rond Ø76 mm déport 500 mm ht 600 mm bride 60 <> 114 mm	<b>MLFSTM125/0506</b>	9,94 1

**COLLIERS POUR MÂTS****COLLIERS CROISÉS  
BRIDE V DOUBLE ORIENTABLE**

	Référence	Colisage
bride 60 <> 114 - 60 <> 114 mm	<b>MLFSTM115/01</b>	11,18 1
bride 60 <> 114 - 60 <> 140 mm	<b>MLFSTM115/02</b>	10,52 1

**COLLIERS CROISÉS  
BRIDE V SIMPLE FIXE**

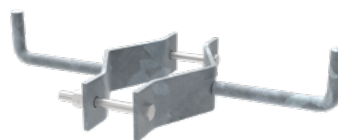
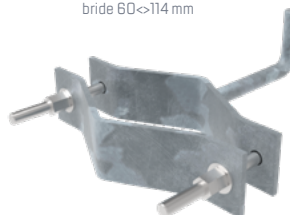
	Référence	Colisage
bride 60 <> 114 - 60 <> 114 mm	<b>MLFSTM88/01</b>	2,96 1
bride 60 <> 114 - 90 <> 140 mm	<b>MLFSTM88/02</b>	3,46 1





**COLLIER ÉCHELON DOUBLE  
BRIDE V SIMPLE FIXE**


	Référence		Colisage
bride 60<>114 mm	<b>MLFSTM116/02</b>	2,30	1
bride 90<>140 mm	<b>MLFSTM116/04</b>	2,74	1


Collier échelon double  
bride 60<>114 mm

Collier échelon simple  
bride 90<>140 mm

**COLLIER ÉCHELON SIMPLE  
BRIDE V SIMPLE FIXE**

	Référence		Colisage
bride 60<>114 mm	<b>MLFSTM116/01</b>	2,30	1
bride 90<>140 mm	<b>MLFSTM116/03</b>	2,30	1

**COLLIER POINT D'ANCRAGE**


	Référence		Colisage
Bride r/s Ø60 mm	<b>MLFSTM126/01</b>	1,26	1
Bride r/s Ø76 mm	<b>MLFSTM126/02</b>	1,26	1
Bride r/s Ø90 mm	<b>MLFSTM126/03</b>	1,52	1
Bride r/s Ø101 mm	<b>MLFSTM126/04</b>	1,69	1
Bride r/s Ø114 mm	<b>MLFSTM126/05</b>	1,81	1
Bride r/s Ø139 mm	<b>MLFSTM126/06</b>	2,11	1


Collier point d'ancrage  
Ø90 mm

**COLLIER PICOT**

	Référence		Colisage
Bride V simple 60 <> 114 mm	<b>MLFSTM87/01</b>	4,06	1
Bride V simple 90 <> 140 mm	<b>MLFSTM87/02</b>	4,46	1


**SUPPORTAGE TECHNIQUE**
**KIT DE POTEAU DE SUPPORTAGE**

	Référence		Colisage
Kit 600 mm - ensemble de supportage 1,5m x 1,5m (Poids max. supporté 281,25kg)	<b>MLFSGSU10/01</b>	50,72	1
Kit 600 mm - ensemble de supportage 3m x 1,5m (Poids max. supporté 281,25kg)	<b>MLFSGSU10/02</b>	98,76	1
Kit 600 mm - ensemble de supportage 4,5m x 1,5m (Poids max. supporté 281,25kg)	<b>MLFSGSU10/03</b>	143,45	1
Kit 800 mm - ensemble de supportage 1,5m x 1,5m (Poids max. supporté 281,25kg)	<b>MLFSGSU10/04</b>	54,60	1
Kit 800 mm - ensemble de supportage 3m x 1,5m (Poids max. supporté 281,25kg)	<b>MLFSGSU10/05</b>	102,64	1
Kit 800 mm - ensemble de supportage 4,5m x 1,5m (Poids max. supporté 281,25kg)	<b>MLFSGSU10/06</b>	147,23	1
Kit 1000 mm - ensemble de supportage 1,5m x 1,5m (Poids max. supporté 281,25kg)	<b>MLFSGSU10/07</b>	69,44	1
Kit 1000 mm - ensemble de supportage 3m x 1,5m (Poids max. supporté 281,25kg)	<b>MLFSGSU10/08</b>	117,48	1
Kit 1000 mm - ensemble de supportage 4,5m x 1,5m (Poids max. supporté 281,25kg)	<b>MLFSGSU10/09</b>	162,18	1

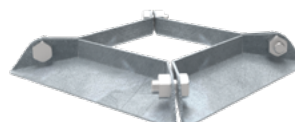

Kit 600 mm - ensemble de  
supportage 3m x 1,5m

Kit 600 mm - ensemble de  
supportage 1,5m x 1,5m

Kit 600 mm - ensemble de  
supportage 4,5m x 1,5m

**COLLERETTE ACIER GAF**

	Référence		Colisage
Pour poteau de supportage	<b>MLFSGSU04/02</b>	0,42	1





**SUPPORT HALOGÈNE**

	Référence		Colisage
Hauteur 2000 mm	<b>MLFSTD09</b>	10,00	1

**SUPPORT CHEMIN CÂBLE**

	Référence		Colisage
Hauteur 1600 à 2800 mm	<b>MLFSTD17</b>	24,00	1

**KIT COMPLET SUPPORT COFFRET ÉLECTRIQUE**

	Référence		Colisage
Avec ensemble mât + fixations	<b>MLFSTM105/02 + MLFSTD31/01 (x2)</b>	36,72	1

**SUPPORT COFFRET BRIDE V SIMPLE FIXE**

	Référence		Colisage
bride 60<>114 mm	<b>MLFSTD31/01</b>	7,36	1



Support halogène

Support chemin de câble

Kit complet support coffret électrique

Support coffret  
Bride v simple fixe**BALISAGE**

Domaine d'application : le balisage peut être utilisé pour signaler un cheminement, une zone dangereuse ou non autorisée.  
Conseil d'utilisation : l'entraxe de pose devra être compris entre 1,5 m et 1,8 m afin que les chaînettes ne soient pas trop tendues.

**KIT DE BALISAGE 1 NIVEAU DE CHAÎNETTE**

	Référence		Colisage
3 potelets PVC sur plot béton 1 niveau de chaînette rouge et blanche Longueur de chaîne : 5 m Hauteur de main courante : 1050 mm	<b>MLFSTB28/02</b>	66,00	1
3 potelets PVC sur plot béton 1 niveau de chaînette jaune et noire Longueur de chaîne : 5 m Hauteur de main courante : 1050 mm	<b>MLFSTB29/02</b>	66,00	1

**KIT DE BALISAGE 2 NIVEAUX DE CHAÎNETTE**

	Référence		Colisage
3 potelets acier sur plot béton 2 niveaux de chaînette rouge et blanche Longueur de chaîne : 2x5 m Hauteur de main courante : 1050 mm	<b>MLFSTB24/03</b>	70,00	1
3 potelets acier sur plot béton 2 niveaux de chaînette jaune et noire Longueur de chaîne : 2x5 m Hauteur de main courante : 1050 mm	<b>MLFSTB24/04</b>	70,00	1

**PLOT BÉTON**

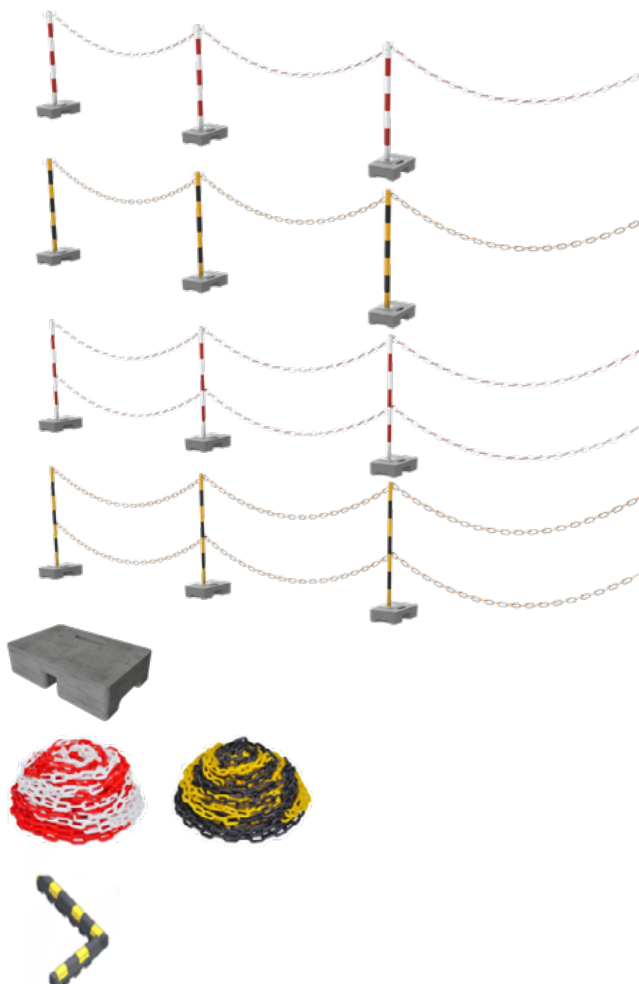
	Référence		Colisage
Plot 100% béton 20 kg	<b>MLFSGAC04/10</b>	20,00	1

**CHAÎNETTE**

	Référence		Colisage
Rouge et blanche Lg : 5m	<b>MLFSTB30</b>	0,49	1
Jaune et noire Lg : 5m	<b>MLFSTB31</b>	0,49	1


**BORDURE BALISAGE MODULABLE**

	Référence		Colisage
Ensemble balisage Jaune et Noir	<b>MLFSTD32/01</b>	5	1



## ACCÈS


## ÉCHELLE SIMPLE

	Référence	 Colisage
600 mm	<b>MLFSTE20/04</b>	3,80 1
1200 mm	<b>MLFSTE20/05</b>	7,30 1
2100 mm	<b>MLFSTE20/01</b>	13,10 1
2400 mm	<b>MLFSTE20/02</b>	15,00 1
2700 mm	<b>MLFSTE20/03</b>	16,20 1



Échelle

## ACCESSOIRES


	Référence	 Colisage
Crosse escamotable	<b>MLFSTE13/01</b>	3,53 1
Support échelle	<b>MLFSTE04</b>	2,24 1
Barre support d'échelle	<b>MLFSTE05</b>	1,70 1
Antivol mural d'échelle	<b>MLFSTE06</b>	0,96 1
Crosse de sortie	<b>MLFSTE07</b>	3,70 1
Crosse sortie fixation réglable	<b>MLFSTE08</b>	6,44 1
Crosse sortie skydome	<b>MLFSTE09</b>	6,02 1
Crosse sortie amovible	<b>MLFSTE10</b>	3,14 1



Crosse de sortie

Crosse sortie  
fixation réglableCrosse de sortie  
skydomeCrosse sortie  
amovible

## PORTILLON ET ACCESSOIRES

	Référence	 Colisage
Portillon réglable en aluminium Largeur réglable 400 à 800 mm	<b>MLFSGAC09/04</b>	18,15 1
Portillon en aluminium sans plinthe	<b>MAFSGAC09/03</b>	2,48 1
	<b>MAFSGAC09T/03T</b>	2,48 1
Portillon en aluminium avec plinthe	<b>MAFSGAC09/04</b>	3,96 1
	<b>MAFSGAC09T/04T</b>	3,96 1
Barre de renfort pour portillon aluminium (garde-corps autoportant)	<b>MAFSGAC09/05</b>	1,22 1



Portillon réglable



Portillon sans plinthe



Portillon avec plinthe



Barre de renfort portillon



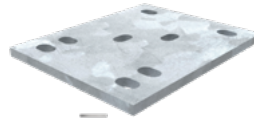
## POTELETS

**POTELET E.P.I.  
COLLERETTE AMOVIBLE**

	Référence		Colisage
Hauteur: 400 mm Tête rotative à 360° Version démontée Conforme NF EN 795 A	<b>MLFLR12/07</b>	4,26	1
Hauteur: 500 mm Tête rotative à 360° Version démontée Conforme NF EN 795 A	<b>MLFLR12/06</b>	5,66	1

**CONTRE-PLAQUE DE BRIDAGE  
POUR CHARPENTE**

	Référence		Colisage
Spécial potelet E.P.I. démonté Colletterte amovible Compatible avec tiges filetées	<b>MLFLR40/03</b>	3,34	1

**COLLERETTE PLASTIQUE  
+ BOULONNERIE**

	Référence		Colisage
Compatible avec les potelets E.P.I. Colletterte plastique + boulonnerie Plaquette d'ancrage non fournie	<b>MLFLR40/04</b>	0,30	1

**KIT DE SERRAGE - 4 TIGES  
FILETÉES - ACIER ZINGUÉ**

	Référence		Colisage
Lg : 333 mm Compatible avec les potelets E.P.I. et contre-plaque de bridage Ø 12 mm	<b>MLFLR60/02</b>	1,50	1
Lg : 666 mm Compatible avec les potelets E.P.I. et contre-plaque de bridage Ø 12 mm	<b>MLFLR60/03</b>	3,00	1



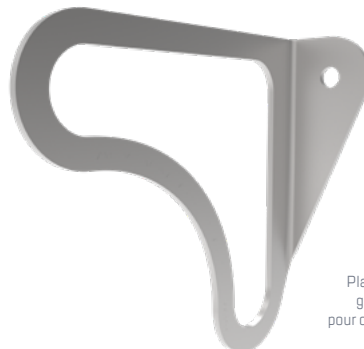
## ANCAGES

**ANCAGE MURAL  
PLAQUETTE INOX GS**

	Référence		Colisage
Conforme NF EN 795 A Conçue pour être fixée sur des surfaces verticales, horizontales ou inclinées, telles que des colonnes ou linteaux Fixation par chevilles mécaniques ou chimiques de type M12 (non fournies)	<b>055000</b>	1,00	1

Point d'ancrage  
avec mousquetonPlaquette d'ancrage  
moyenne ouverture**ANCAGE MURAL  
PLAQUETTE INOX GS  
MOYENNE OUVERTURE**

	Référence		Colisage
Conforme NF EN 795 A Conçue pour être fixée sur des surfaces verticales, horizontales ou inclinées, telles que des colonnes ou linteaux Fixation par chevilles mécaniques ou chimiques de type M12 (non fournies)	<b>055004</b>	0,49	1

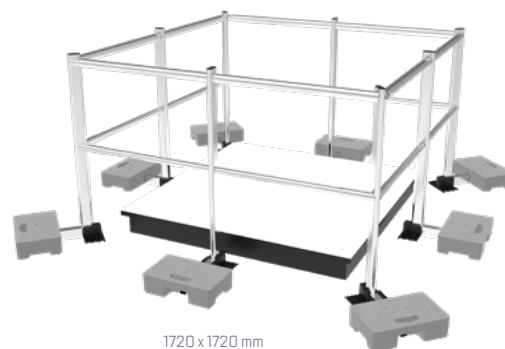
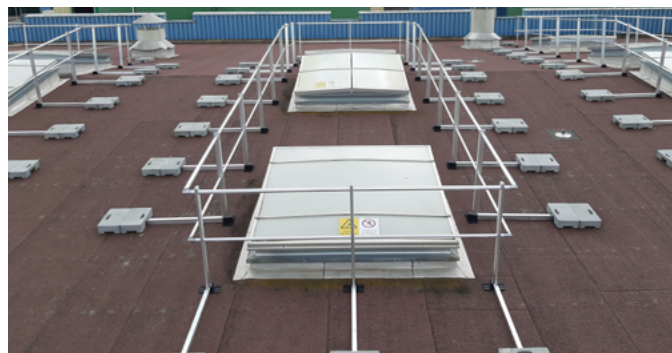
Plaquette d'ancrage  
grande ouverture  
pour connexion à distance**ANCAGE MURAL  
PLAQUETTE INOX GS  
GRANDE OUVERTURE**

	Référence		Colisage
Conforme NF EN 795 A Conçue pour être fixée sur des surfaces verticales, horizontales ou inclinées, telles que des colonnes ou linteaux Fixation par chevilles mécaniques ou chimiques de type M12 (non fournies)	<b>055003</b>	0,35	1

# GARDE-CORPS DE LANTERNEAUX

## BARRIÈRES AUTOPORTANTES DE PROTECTION ALUMINIUM SANS PORTILLON

	Référence		Colisage
Dimensions lanterneau max: 1420 x 1420 mm 2336 x 2366 mm avec 4 plots béton	<b>MAFSGSK20/01</b>	97,00	1
Dimensions lanterneau max: 1720 x 1720 mm 2636 x 2636 mm avec 4 plots béton et 4 potelets intermédiaires	<b>MAFSGSK20/02</b>	185,00	1
Dimensions lanterneau max: 2200 x 2200 mm 3136 x 3136 mm avec 4 plots béton et 4 potelets intermédiaires	<b>MAFSGSK20/03</b>	188,00	1
Dimensions lanterneau max: 2720 x 2720 mm 3636 x 3636 mm avec 4 plots béton et 4 potelets intermédiaires	<b>MAFSGSK20/04</b>	352,00	1

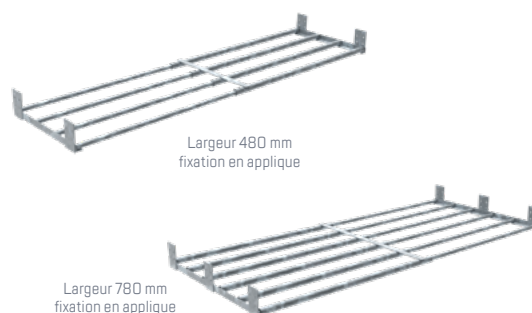
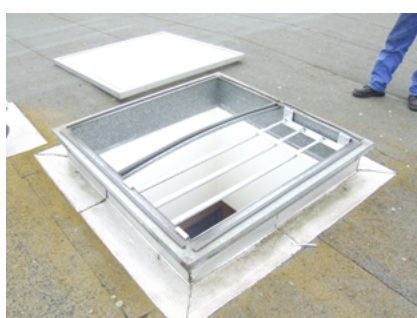
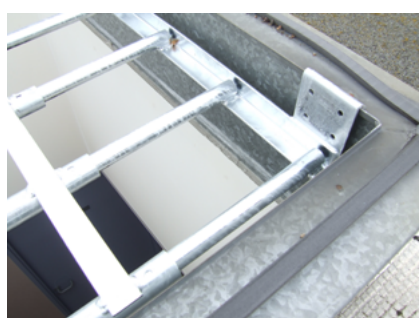


## GRILLES DE LANTERNEAUX

Grilles testées à 1200 joules.

### GRILLES EXTENSIBLES EN ACIER

	Référence		Colisage
Longueur: 985 <> 1800 mm - Largeur: 480 mm Applique pliée, fixation sur costière	<b>MLFSGSK08/01</b>	11,46	1
	<b>MLFSGSK08T/01T</b>	11,46	1
Longueur: 985 <> 1800 mm - Largeur: 780 mm Applique pliée, fixation sur costière	<b>MLFSGSK08/02</b>	18,55	1
	<b>MLFSGSK08T/02T</b>	18,55	1
Longueur: 985 <> 1800 mm - Largeur: 480 mm Applique plate	<b>MLFSGSK08/21</b>	11,58	1
	<b>MLFSGSK08T/21T</b>	11,58	1
Longueur: 985 <> 1800 mm - Largeur: 780 mm Applique plate	<b>MLFSGSK08/22</b>	17,48	1
	<b>MLFSGSK08T/22T</b>	17,48	1





## PASSERELLES DE FRANCHISSEMENT

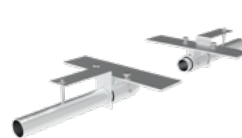
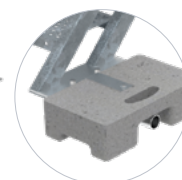
Module alu 5 marches  
+ palier 1490 mm + plots bétonModule acier galvanisé 5 marches  
+ palier 1490 mm + plots béton


Sauts de loup spécialement conçus pour franchir les obstacles sur toitures terrasses.

- Montage rapide.
- Sans contrainte pour l'étanchéité.
- Possibilité de créer des sauts de loup asymétriques.
- 4 longueurs de palier disponibles (990, 1490, 1990 et 2990 mm).



Plot béton 20 kg

Kit d'adaptation  
plot béton 20 kgSAUTS DE LOUP  
ALUMINIUM

	Hauteur de franchissement sous palier sans plots (mm)	Hauteur de franchissement sous palier avec plots (mm)	Longueur sous palier (mm)	Référence		Colisage
Module sans marche	185	280		<b>MAFSTS30/000</b>	7,1	1
Module 1 marche	185	280		<b>MAFSTS30/001</b>	9	1
Module 2 marches	375	470		<b>MAFSTS30/002</b>	11,1	1
Module 3 marches	565	660		<b>MAFSTS30/003</b>	13,4	1
Module 4 marches	755	850		<b>MAFSTS30/004</b>	16,3	1
Module 5 marches	945	1040		<b>MAFSTS30/005</b>	21,1	1
Module 6 marches	1135	1230		<b>MAFSTS30/006</b>	24	1
Module 7 marches	1325	1420		<b>MAFSTS30/007</b>	27	1
Module 8 marches	1515	1610		<b>MAFSTS30/008</b>	30	1
Module 9 marches	1705	1800		<b>MAFSTS30/009</b>	34,6	1
Module 10 marches	1895	1990		<b>MAFSTS30/010</b>	37,5	1
Module 11 marches	2085	2180		<b>MAFSTS30/011</b>	40,4	1
Module 12 marches	2275	2370		<b>MAFSTS30/012</b>	43,3	1
Palier 990 mm			586	<b>MAFSTS31/001</b>	19,1	1
Palier 1490 mm			1086	<b>MAFSTS31/002</b>	26,1	1
Palier 1990 mm			1586	<b>MAFSTS31/003</b>	33	1
Palier 2990 mm			2586	<b>MAFSTS31/004</b>	50	1

Kit de stabilisation lg 300 mm pour modules de 5 à 8 marches : MAFSTS32K/01

Kit de stabilisation lg 515 mm pour modules 6 à 12 marches : MAFSTS32K/02

Palier 1490 mm  
aluminiumSAUTS DE LOUP  
ACIER GALVANISÉ

	Hauteur de franchissement sous palier sans plots (mm)	Hauteur de franchissement sous palier avec plots (mm)	Longueur sous palier (mm)	Référence		Colisage
Module sans marche	100	195		<b>MLFSTS30/000</b>	12,32	1
Module 1 marche	250	345		<b>MLFSTS30/001</b>	21,27	1
Module 2 marches	450	545		<b>MLFSTS30/002</b>	30,45	1
Module 3 marches	650	745		<b>MLFSTS30/003</b>	41,17	1
Module 4 marches	850	945		<b>MLFSTS30/004</b>	51,9	1
Module 5 marches	1050	1145		<b>MLFSTS30/005</b>	62,6	1
Module 6 marches	1250	1345		<b>MLFSTS30/006</b>	77	1
Module 7 marches	1450	1545		<b>MLFSTS30/007</b>	87,8	1
Module 8 marches	1650	1745		<b>MLFSTS30/008</b>	98,5	1
Module 9 marches	1850	1945		<b>MLFSTS30/009</b>	109,2	1
Module 10 marches	2050	2145		<b>MLFSTS30/010</b>	119,9	1
Module 11 marches	2250	2345		<b>MLFSTS30/011</b>	130,6	1
Module 12 marches	2450	2545		<b>MLFSTS30/012</b>	141,3	1
Palier 990 mm			501	<b>MLFSTS31/001</b>	33	1
Palier 1490 mm			1001	<b>MLFSTS31/002</b>	44,6	1
Palier 1990 mm			1501	<b>MLFSTS31/003</b>	61,3	1
Palier 2990 mm			2501	<b>MLFSTS31/004</b>	84,3	1

Kit de stabilisation lg 300 mm pour modules de 5 à 8 marches : MAFSTS32K/01

Kit de stabilisation lg 515 mm pour modules 6 à 12 marches : MAFSTS32K/02

Module 3 marches  
acier

## GARDE-CORPS LESTÉS

- Garde-corps fixe ovalic + fixation (disponible sur demande)  
- Garde-corps composite (disponible sur demande)

## GARDE-CORPS LESTÉ DROIT

Potelet oblong  
Tout aluminium  
Contrepoids béton

Référence	Colisage
<b>MAFSGST09/20</b>	42,00 1

## GARDE-CORPS LESTÉ INCLINÉ

Potelet oblong  
Tout aluminium  
Contrepoids béton

Référence	Colisage
<b>MAFSGST09/21</b>	42,00 1

## GARDE-CORPS LESTÉ CINTRÉ

Potelet oblong  
Tout aluminium  
Contrepoids béton

Référence	Colisage
<b>MAFSGST09/22</b>	42,00 1

GARDE-CORPS LESTÉ  
RABATTABLE

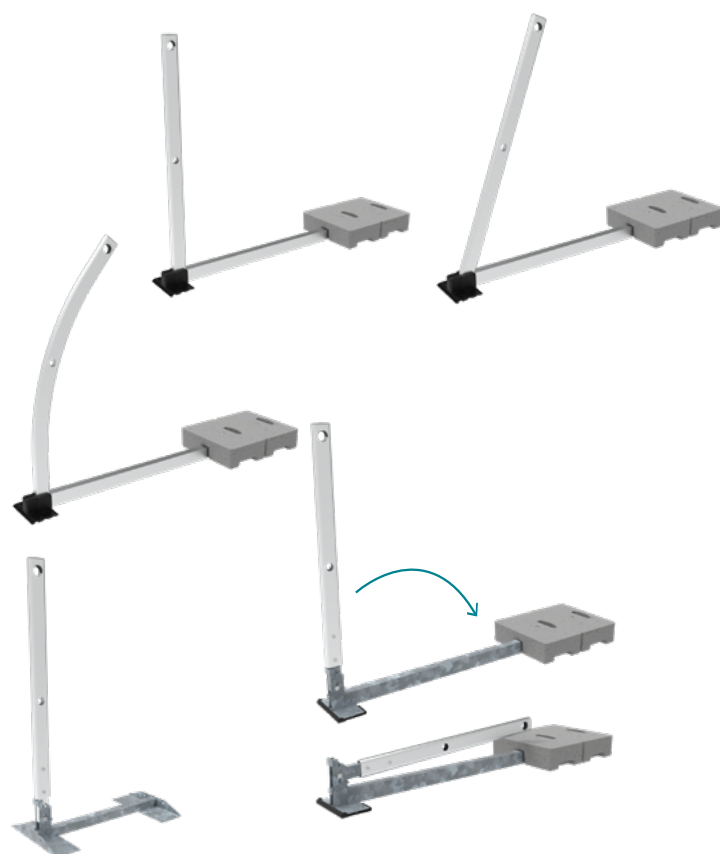
Potelet oblong  
Acier / aluminium  
Contrepoids béton

Référence	Colisage
<b>MAFSGST24/06</b>	42,00 1

GARDE-CORPS RABATTABLE  
FIXATION SUR BAC

Potelet droit oblong 2 lisses  
Entraxe 500 mm  
Structure d'accueil : bac  
Fixation : vis autoforeuses

Référence	Colisage
<b>MAFSGST19/03</b>	1



## E.P.I. ET ANCRAGES

Les potelets à embase plate et supports de façade sont des systèmes brevetés d'absorption d'énergie permettant de réduire les efforts sur la structure.

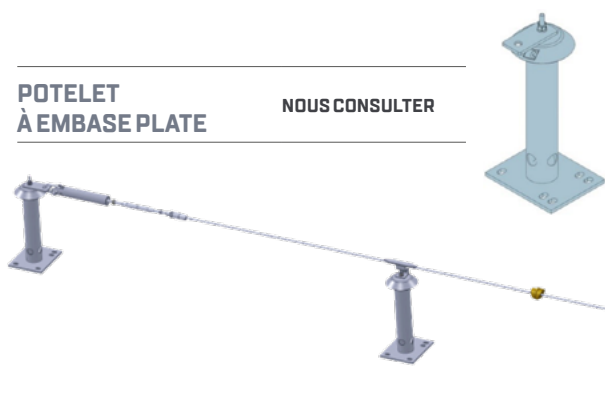
Les essais sont conformes aux exigences des normes : NF EN 795C : 2012 (1 personne) – TS 16415 : 2013 (2 personnes).

**Structure d'accueil :** béton ; bois ; métal

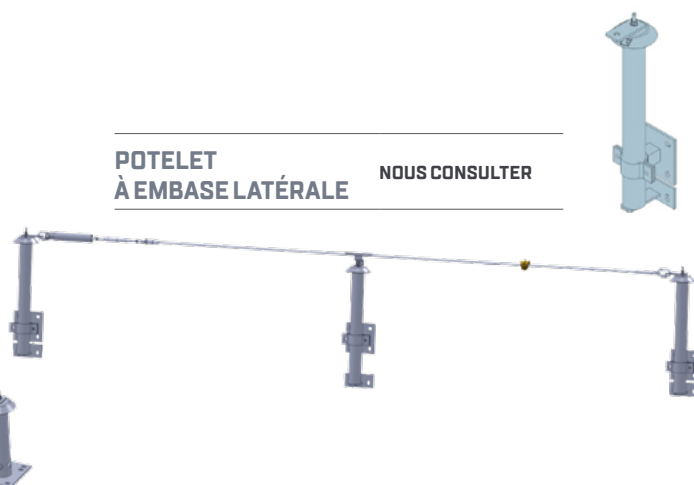
**Fixation :** bridage ; crapautage ; ancrage chimique ; contreplaqué

POTELET  
À EMBASE PLATE

NOUS CONSULTER

POTELET  
À EMBASE LATÉRALE

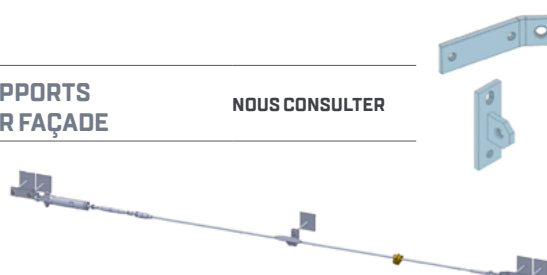
NOUS CONSULTER

POTELET  
ACROTÈRE

NOUS CONSULTER

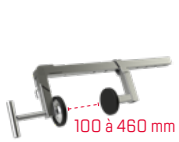
SUPPORTS  
SUR FAÇADE

NOUS CONSULTER

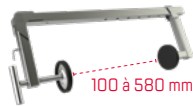




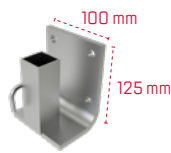
## GARDE-CORPS TEMPORAIRES



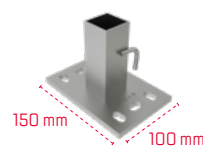
Presses à patin modèle L



Presses à patin modèle XL



Fixation en applique



Fixation sur platine



Z plat 150



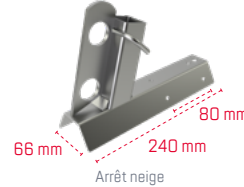
Z 150



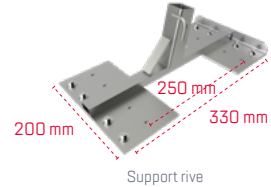
Z 250



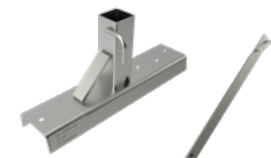
Support bas de pente



Arrêt neige



Support rive

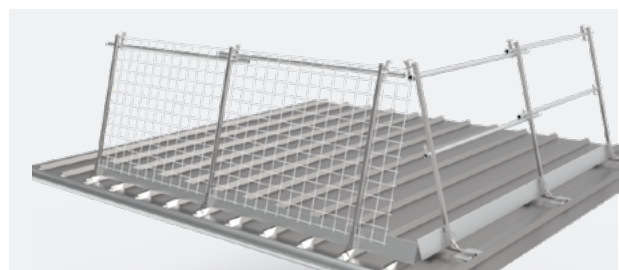


Cavalier bas de pente

Bracon réglable



	Description	Référence		Colisage
<b>PRESSE À PATIN</b>	Modèle L (7 trous)	<b>MLFLR20/01</b>	4,02	1
	Modèle XL	<b>MLFLR20/02</b>	4,50	1
<b>FIXATION EN APPLIQUE</b>	Applique L (épaisseur 8 mm avec crochet)	<b>MLFLR19/05</b>	1,30	1
<b>FIXATION SUR PLATINE</b>	Platine (hauteur 100 mm avec crochet)	<b>MLFLR19/08</b>	1,12	1
	Z plat 150 mm (épaisseur 10 mm avec crochet)	<b>MLFLR19/19</b>	2,56	1
<b>FIXATION SUR Z</b>	ZR 150 embouti avec crochet	<b>MLFLR19/15</b>	1,76	1
	ZR 250 embouti avec crochet	<b>MLFLR19/17</b>	2,20	1
<b>CAVALIER SUPPORT POTELET</b>	Support bas de pente bac	<b>MLFFP01/01</b>	0,92	12
	Support bas de pente bac (sans vis)	<b>MLFFP01/04</b>	0,70	12
	Arrêt neige bac	<b>MLFFP04/01</b>	0,92	12
<b>SUPPORT POTELET DE RIVE</b>		<b>MLFFP01/02</b>	1,98	1
	Teinte (RAL sur demande)	<b>MLFFP01T/02</b>	1,98	1
<b>SUPPORT POTELET ZINC À TASSEAU</b>	Bracon réglable	<b>MLFFP03/04</b>	2,16	1
	Cavalier bas de pente	<b>MLFFP03/01</b>	0,74	14
	Cavalier bas de pente + bracon réglable	<b>MLFFP03/03</b>	2,98	1



## POTELET BLOQUEUR

	Référence		Colisage
Hauteur 1100 mm pour filet	<b>MLFLR21/01</b>	2,38	1
Hauteur 1180 mm pour filet	<b>MLFLR21/02</b>	2,60	1
Hauteur 1100 mm 2 lisses	<b>MLFLR21/04</b>	2,55	1
Hauteur 1180 mm 2 lisses	<b>MLFLR21/03</b>	2,72	1
Hauteur 1100 mm 2 lisses avec câblette	<b>MLFLR21/07</b>	2,55	1
Hauteur 1100 mm 2 lisses + porte plinthe	<b>MLFFP02/02</b>	2,70	1



## LISSE ÉVASÉE Ø 30 MM

	Référence		Colisage
Longueur 1650 mm	<b>MLFLR17/01</b>	2,50	1
Longueur 2700 mm	<b>MLFLR17/03</b>	3,68	1
Longueur 3300 mm	<b>MLFLR17/02</b>	5,00	1



## FILET PÉRIPHÉRIQUE MAILLE 100 X 100 MM

	Référence		Colisage
H 1 m X L 10 m, conforme NF 1263-1	<b>MLFLR22/04</b>	3,76	1
H 1 m X L 20 m, conforme NF 1263-1	<b>MLFLR22/03</b>	7,50	1
H 1 m X L 10 m, conforme NF P 93-355	<b>MLFLR22/02</b>	1,54	1
H 1 m X L 20 m, conforme NF P 93-355	<b>MLFLR22/01</b>	3,32	1



## PLINTHE PERFORÉE

	Référence		Colisage
Longueur 3000 mm	<b>MLFLR26/02</b>	7,02	1



## SUPPORT DE PLINTHE

	Référence		Colisage
Pour plinthe perforée	<b>MLFLR25/03</b>	0,08	1









## GARDE-CORPS FIXES EN COMPOSITE

# COMPOSITE **NOUVEAU**

## FIXATION EN APPLIQUE

- Fabriqués à base de fibre de verre et de résine thermodurcissable.
- Adaptables à tous types de structures et contraintes (intégration sur escaliers, etc.).
- Matériau très léger, imputrescible, diélectrique et transparent aux ondes.
- Idéal pour les environnements industriels, ferroviaires, du traitement de l'eau ou encore dans les télécommunications.
- Configurations possibles sur-mesure, nous contacter.
- RAL gris argent 7001 mais autres couleurs et formulations sur demande (acrylique, vinylester, etc.).

Norme EN 14122-3  
Norme NF E 85-015



Système de fixation avec  
**applique composite** et  
visserie inox A4

FIXATION EN APPLIQUE

**Disponible sur demande**

## OPTIONS POUR MODÈLES EN APPLIQUE OU AVEC PLATINE



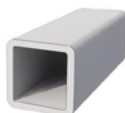
Bouchon main  
courante



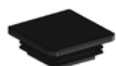
Ancrage mécanique  
10 x 83



Jonction d'angle  
main courante



Jonction droite  
main courante



Bouchon carré 50X50



Tige d'ancrage  
chimique



Jonction d'angle  
lisse



Jonction droite  
lisse

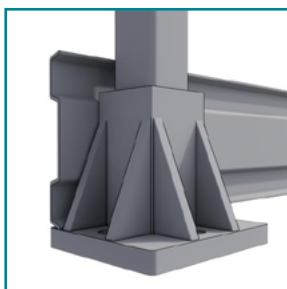




## GARDE-CORPS FIXES EN COMPOSITE

**Norme EN 14122-3**  
**Norme NF E 85-015**

- Fabriqués à base de fibre de verre et de résine thermodurcissable.
- Adaptables à tous types de structures et contraintes (intégration sur escaliers, etc.).
- Matériau très léger, imputrescible, diélectrique et transparent aux ondes.
- Idéal pour les environnements industriels, ferroviaires, du traitement de l'eau ou encore dans les télécommunications.
- Configurations possibles sur-mesure, nous contacter.
- RAL gris argent 7001 mais autres couleurs et formulations sur demande (acrylique, vinylester, etc.).



Système de fixation avec  
**platine composite** et  
visserie inox A4



Système de fixation avec  
**platine métallique** et  
visserie inox A4

## NOUVEAU COMPOSITE FIXATION SUR PLATINE



### FIXATION SUR PLATINE

**Disponible sur demande**



## GARDE-CORPS RABATTABLES EN COMPOSITE

## COMPOSITE NOUVEAU

Norme EN 14122-3  
Norme NF E 85-015

- Fabriqués à base de fibre de verre et de résine thermodurcissable.
- Matériau très léger, imputrescible, diélectrique et transparent aux ondes.
- Idéal pour les environnements industriels, ferroviaires, du traitement de l'eau ou encore dans les télécommunications.
- Configurations possibles sur-mesure, nous contacter.
- RAL gris argent 7001 mais autres couleurs et formulations sur demande (acrylique, vinylester, etc.).
- Plots béton en option.



Système de fixation avec  
**platine inox 316** et visserie  
inox A4

LESTÉS

Disponible sur demande



## OPTIONS



Jonction d'angle de  
main courante Ø40

Jonction d'angle de  
lisse Ø26



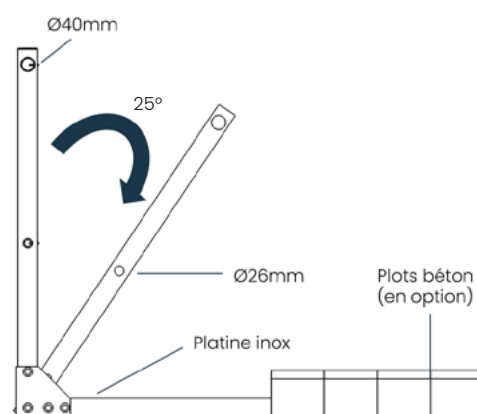
Jonction droite de  
main courante Ø40



Jonction droite de  
lisse Ø26

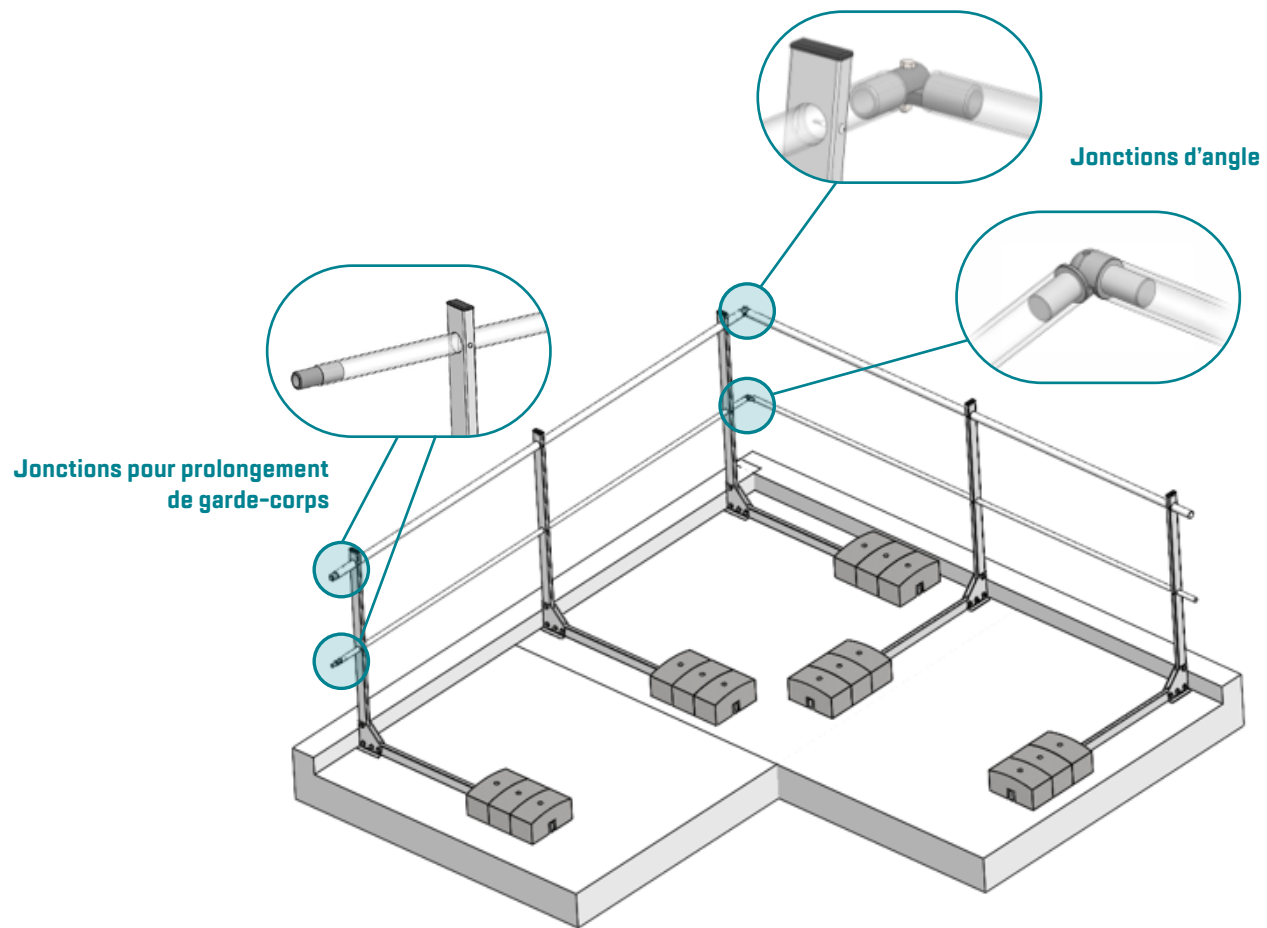
## Inclinaison 25°

Sur demande, nous pouvons fabriquer vos garde-corps autoportants inclinés à 45° ou 20°.





## GARDE-CORPS RABATTABLES EN COMPOSITE



PRODUIT COMPLÉMENTAIRE

# FAUSSE CHEMINÉE NOUVEAU

- Transparence aux ondes
- Très léger
- Haute résistance mécanique
- Anneaux de grutage intégrés
- Porte d'accès sécurisée (200 x 80 cm)

- **Dimensions sur mesure**, en fonction des contraintes et des dimensions du matériel à camoufler
- **Stratifié composites**, épaisseur 5 mm, à base de résine polyester renforcée de fibres de verre
- **Moulage contact**, mono bloc (sauf dimensions spéciales)
- **Chapeau de fermeture** en partie haute (hauteur 50 mm)
- **Finition gel coat** teinté dans la masse (selon nuancier RAL), aspect mat ou satiné

## OPTIONS

- **Trappes d'accès** : pour accéder directement au réglage de l'azimut des antennes
- **Finitions et effets matières** : idéal pour une préserver l'architecture du bâtiment et intégrer discrètement la fausse cheminée dans son environnement



Briques



Béton



Crépi



Pierres



## PRODUIT COMPLÉMENTAIRE

## CAILLEBOTIS MAILLE 38X38MM NOUVEAU

Les caillebotis composites sont insensibles à toute forme de corrosion, aux agents chimiques ou aux intempéries. Ils ne nécessitent aucun entretien. Leur légèreté et leurs performances mécaniques permettent une utilisation dans tous les domaines industriels.

Leur surface peut être pleine ou ajourée, concave ou silicée.

La maille 38x38 mm (vide 30x30 mm) est une maille fonctionnelle qui présente un intérêt économique.

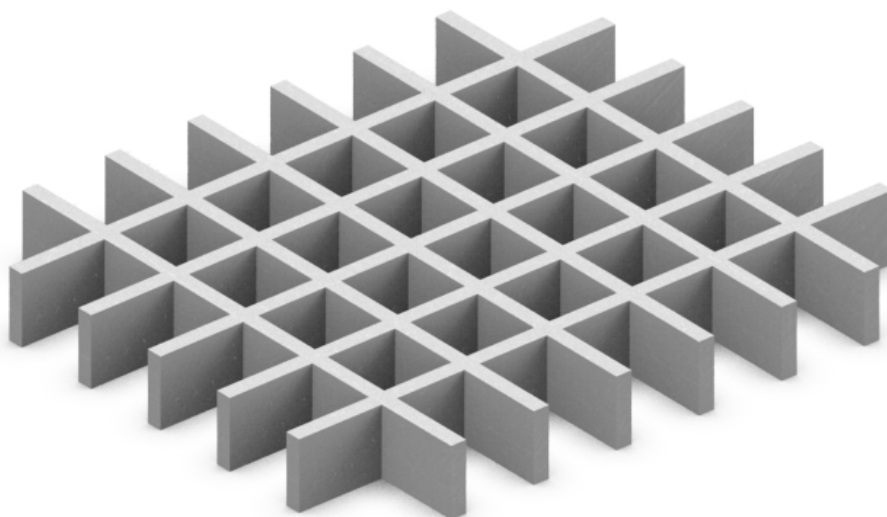
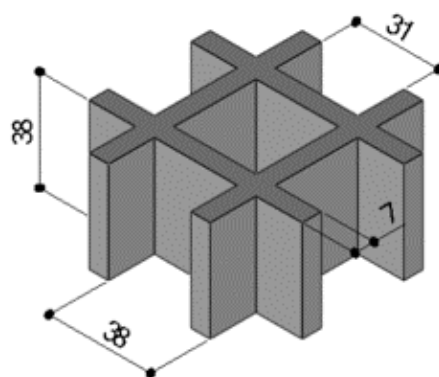
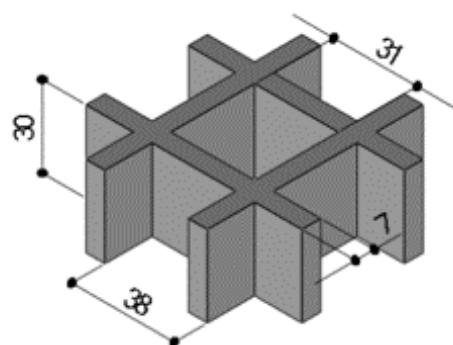
Nous proposons une hauteur standard de 30mm ainsi qu'une hauteur de 38 mm afin de supporter des charges plus élevées

## Nos caillebotis respectent les certifications suivantes :

- ASTM E84-00
- R13 suivant BGR 181 & DIN 51130
- Classement au feu : B(fl) = S1 suivant NF EN 13 501-1

Platelage, couverture de fosses / caniveaux, marches d'escalier, couverture de trappe, seuil de porte, brise soleil en façade de bâtiment, grille d'aération

Type de maille	Maille ouverte
Entraxe de maille	38 mm
Vide	30 mm
Épaisseur totale	30 mm
Poids / m <sup>2</sup>	15 kg/m <sup>2</sup>
Tolérances épaisseur	+/- 2mm
Tolérances dimensions	+/- 5 mm
Dimensions	2 000 x 1000 / 3 000 x 1000 mm autres ou sur mesure, nous consulter
Surfaces	Silicée (standard) / Concave
Température d'usage (°C)	40°C à +80°C







## À VOTRE ÉCOUTE

Pour le déploiement de votre réseau, l'aménagement de vos sites et la mise en sécurité de vos intervenants, contactez-nous.

**04 80 42 12 08**  
**contact@securigard.com**

**SECURIGARD**  
ZA LES BREDOLLIÈRES  
61300 SAINT-SYMPHORIEN-DES-BRUYÈRES - FRANCE

consulter le  
catalogue en ligne

